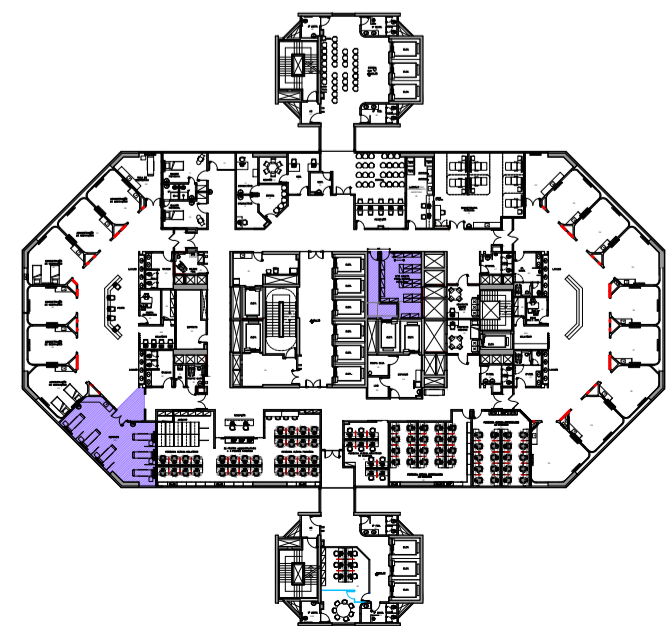





| LEGENDAS | Mobiliário |
|--|--|
| <div> <div></div> <div>ELEMENTO EXISTENTE</div> </div> <div> <div></div> <div>ELEMENTO A CONSTRUIR</div> </div> <div> <div></div> <div>ELEMENTO A DEMOLIR</div> </div> | |
| REVESTIMENTOS | |
| PISO | |
| <div> <div>1</div> <div> <p>PISO EM MANTA VINÍLICA HOMOGÊNEO ESPESURA 2,00 MM - COR BEGE</p> <p>REFERÊNCIA: TARKETT LINHA ECLIPSE CDO, 21020306</p> <p>ÁREA APLOA: $m^2 = 60$</p> <p>RODAPÊ 18 x 7,50 CM COM CORDÃO DE ACABAMENTO - COR BEGE</p> <p>REFERÊNCIA: TARKETT LINHA ECLIPSE CDO, 21020306/CS LISO 9414036</p> <p>RODAPÊ: APLOA - 25mm</p> </div> </div> | |
| PARDE | |
| <div> <div>1</div> <div> <p>PINTURA ACRÍLICA, ACAB. ACETINADO, BAXO ODOR, COR MARFIM CLARO (REF. SHERWIN WILLIAMS LINHA SHOPPILIN BRANCO SERENO)</p> </div> </div> | <div> <div></div> <div>imagem ilustrativa</div> </div> |
| FORRO | |
| <div> <div>1</div> <div> <p>FORRO MONOLÍTICO EM PAINÉIS DE GESSO ACARTONADO, COM PINTURA ACRÍLICA, ACAB. ACETINADO, BAXO ODOR, COR BRANCA (REF. SHERWIN WILLIAMS LINHA SHOPPILIN BRANCO)</p> </div> </div> | |
| ESQUADRIAS | |
| <div> <div>1</div> <div> <p>PORTA BALCÃO REVESTIDA EM LAMINADO FENOLICO MELAMINICO COR BRANCO L120 E ACABAMENTO DE TOPO COM FITA DE BORDA NA MESMA COR DO LAMINADO COM ENCAIXAMENTO COM PERFIL "U" DE ALUMÍNIO 1,5 CM / 1MM DE ESPESURA EM TODA FOLHA DA PORTA</p> </div> </div> | |
| BANCADA | |
| <div> <div>1</div> <div> <p>TEMPO DE BANCADA EM INOX AISI 304, ACABAMENTO POLIDO, ESPESURA MÍNIMA DE 1,2mm, CONFORME DIMENSÕES DE PROJETO</p> </div> </div> | |
| LUMINÁRIAS | |
| <div> <div>1</div> <div> <p>LUMINÁRIA EMBUTIDA EM FORRO DE GESSO, CORPO EM CHAPA DE AÇO COM PINTURA ELETROSTÁTICA, COR: BRANCO, REFLETOR EM ACRÍLICO TRANSLÚCIDO</p> <p>1X Lâmpada LED 18 18W 4000K Fab OSRAM - 220V.</p> </div> </div> | |
| INSTALAÇÕES | |
| <div> <div>1</div> <div> <p>TOMADA PADRÃO BRASILEIRO NA COR BRANCA 220V (1P) - 2P+T=1,30A, INSTALADA EM CAIXA 4"x2"x2" OU CAIXA 4"x4"x2" H = 0,30m. DO PISO ACABADO</p> </div> </div> | |
| <div> <div>2</div> <div> <p>TOMADA PADRÃO BRASILEIRO NA COR BRANCA 220V (1P) - 2P+T=1,30A, INSTALADA EM CAIXA 4"x2"x2" OU CAIXA 4"x4"x2" H = 1,10m. DO PISO ACABADO</p> </div> </div> | |
| <div> <div>3</div> <div> <p>PONTO DE TELECOMUNICAÇÕES (VOZ E DADOS) COM 1 CONECTOR RJ-45, MONTADO EM CAIXA 4"x2"x2" EMBUTIDA NA PARDE</p> <p>H = ALTURA DA TOMADA DE ENERGIA AO LAÇO</p> </div> </div> | |
| <div> <div>4</div> <div> <p>PONTO DE TELECOMUNICAÇÕES (VOZ E DADOS) COM 2 CONECTORES RJ-45, MONTADO EM CAIXA 4"x2"x2" EMBUTIDA NA PARDE</p> <p>H = ALTURA DA TOMADA DE ENERGIA AO LAÇO</p> </div> </div> | |
| <div> <div>5</div> <div> <p>DETECTOR AUTOMÁTICO PONTUAL DE FUMAÇA TIPO ÓPTICO, ENDEREÇÁVEL, MONTADO APARENTE</p> </div> </div> | |
| <div> <div>6</div> <div> <p>MÓDULO DE COMANDO PARA O ACONDIÇÃOAMENTO DO EQUIPAMENTO DE AR CONDICIONADO</p> </div> </div> | |
| <div> <div>7</div> <div> <p>CONTROLE DE ACESSO DE BIOMETRIA COM CRACHÁ</p> </div> </div> | |
| <div> <div>8</div> <div> <p>CÂMERA DE MONITORAMENTO NO FORRO</p> </div> </div> | |
| | <div> <div></div> <div>imagem ilustrativa</div> </div> |
| | <div> <div></div> <div>imagem ilustrativa</div> </div> |



| | | |
|------|---|------------|
| 04 | MISSÃO PROJETO BÁSICO | 02/03/2020 |
| 03 | REDUÇÃO DA ÁREA DE BANCADA/PRATELEIRAS P/ CAIXAS, REALOCAÇÃO DA SELADORA | 24/02/2020 |
| 02 | REVISÃO CONFORME REUNIÃO COM A ÁREA (VIVIANE, LEANDRO E AMANDA) EM 23/02/2021 | 23/02/2020 |
| 01 | REVISÃO CONFORME REUNIÃO COM A ÁREA (VIVIANE E LEANDRO) EM 22/02/2021 | 22/02/2020 |
| 00 | MISSÃO INICIAL | 03/02/2020 |
| Rev. | Descrição | Data |



**INSTITUTO DO
CÂNCER**
DO ESTADO DE
SÃO PAULO
OCTAVIO FRANS DE OLIVEIRA

INSTITUTO DO CÂNCER DO ESTADO DE SÃO PAULO
OCTAVIO FRANS DE OLIVEIRA

LOCAL:
AV. DOUTOR ARNALDO, Nº251, CERQUEIRA CÉSAR

ENDEREÇO:
E.P. – ADEQUAÇÃO CAM 12º ANDAR
OPÇÃO 01

DATA:
ARQUIVETURA

FECHA:
INDICADA

DATA:
03/02/2021

01

ENG. HEITOR AKIRA KURAMOTO

PROJETO: CARINA TERRA

ELABORAÇÃO: JÚLIO S. DE A. ALBERTO

REVISÃO: GUSTAVO AMÉRICO

APROVAÇÃO: GUSTAVO AMÉRICO

DATA: 03/02/2021